



DVR 장비에서 녹화 설정하기

Q.DVR 설정을 변경해 녹화기간을 늘리거나
해상도를 조절하고 싶어요

파란팔각형이 많아질수록 대한민국은 안전해집니다
No.1 Security Expert, ADT캡스





NVR전면에 있는 [메뉴]버튼을 누릅니다.

파란말각형이 많아질수록 대한민국은 안전해집니다
No.1 Security Expert, ADT캡스





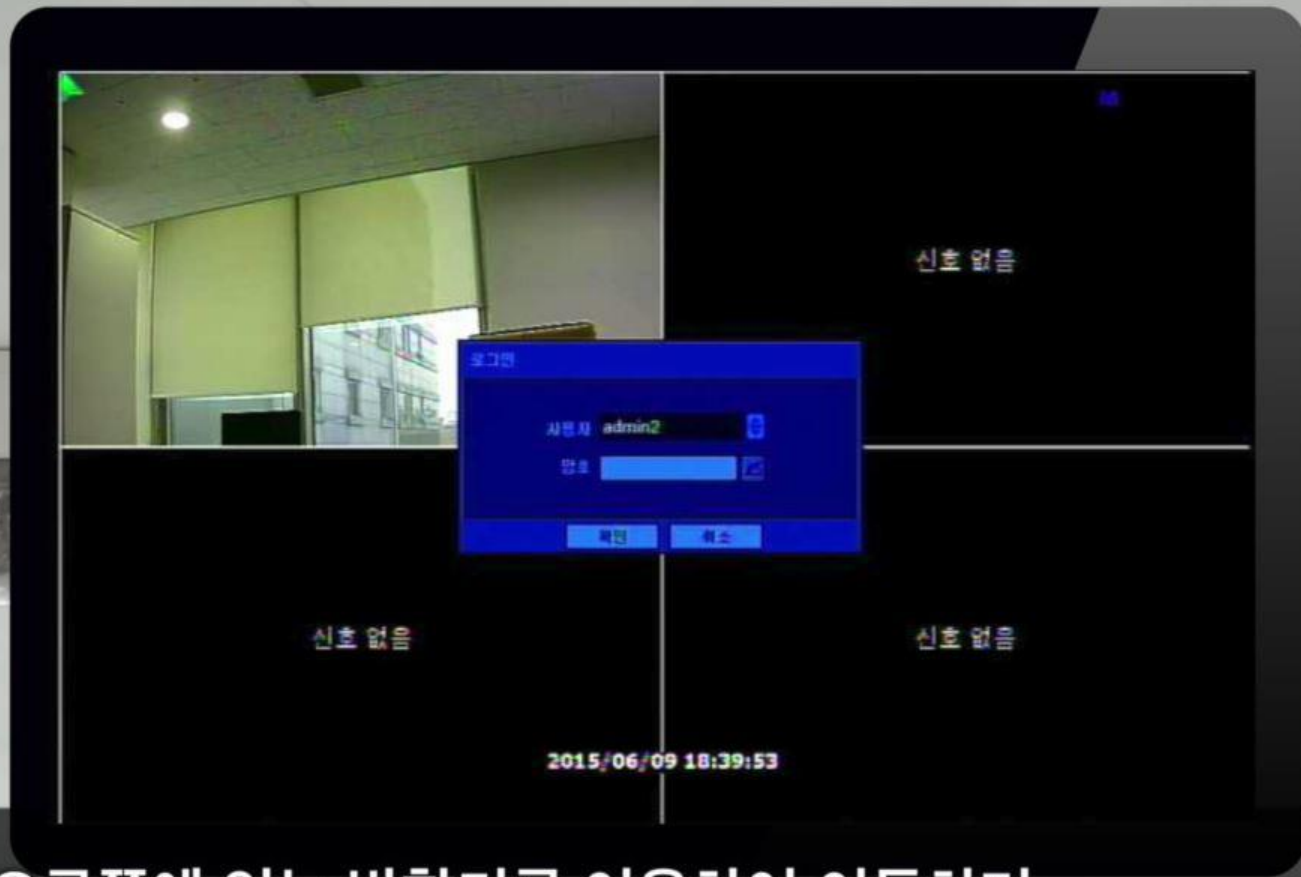
팝업된 로그인 창에서 NVR에 설정되어 있는 값을 선택합니다.

한민국은 안전입니다
Expert, ADT캡스





방향키



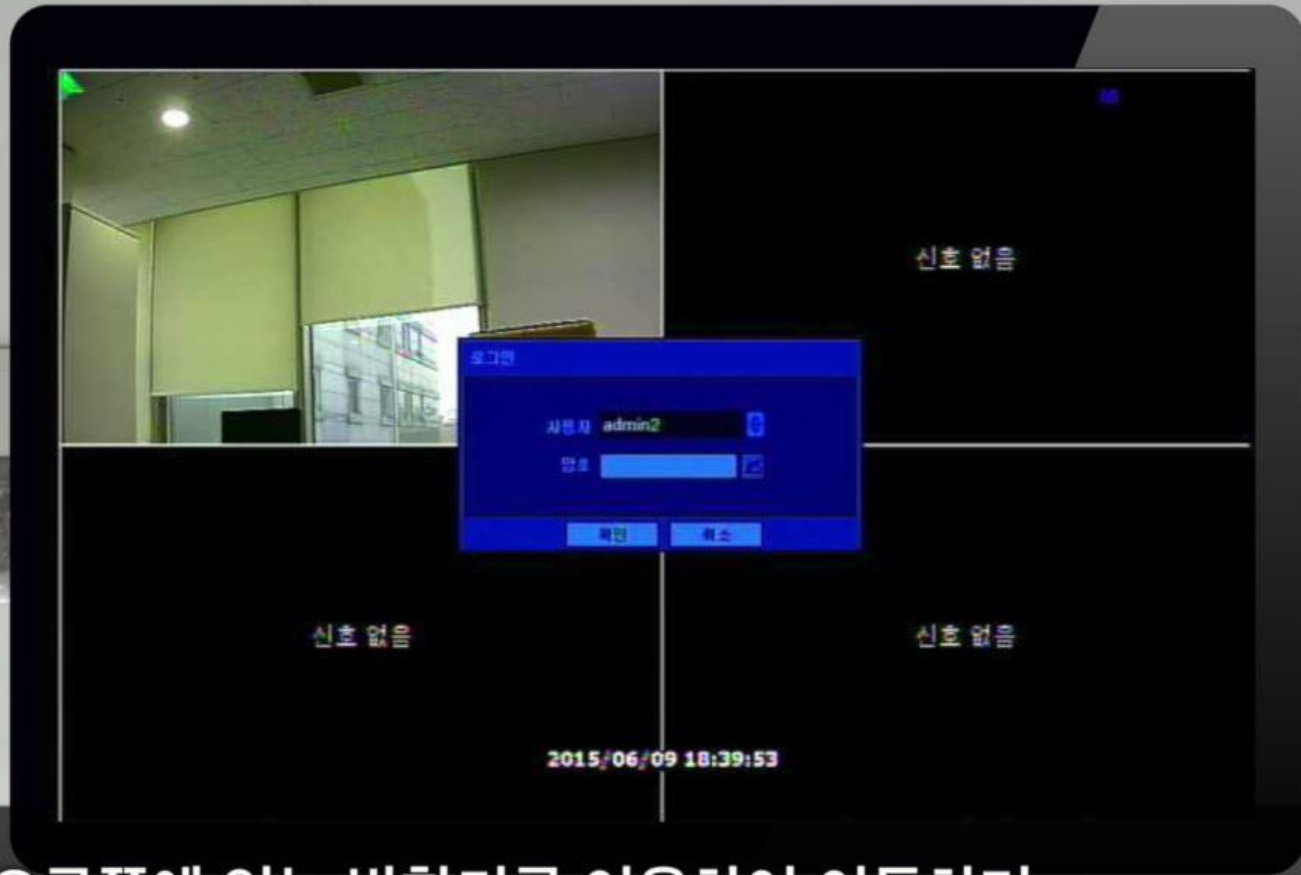
NVR장비의 오른쪽에 있는 방향키를 이용하여 이동하며,
가운데 동그란 버튼으로 선택을 합니다.

미국은 안전해집니다
Expert, ADT캡스





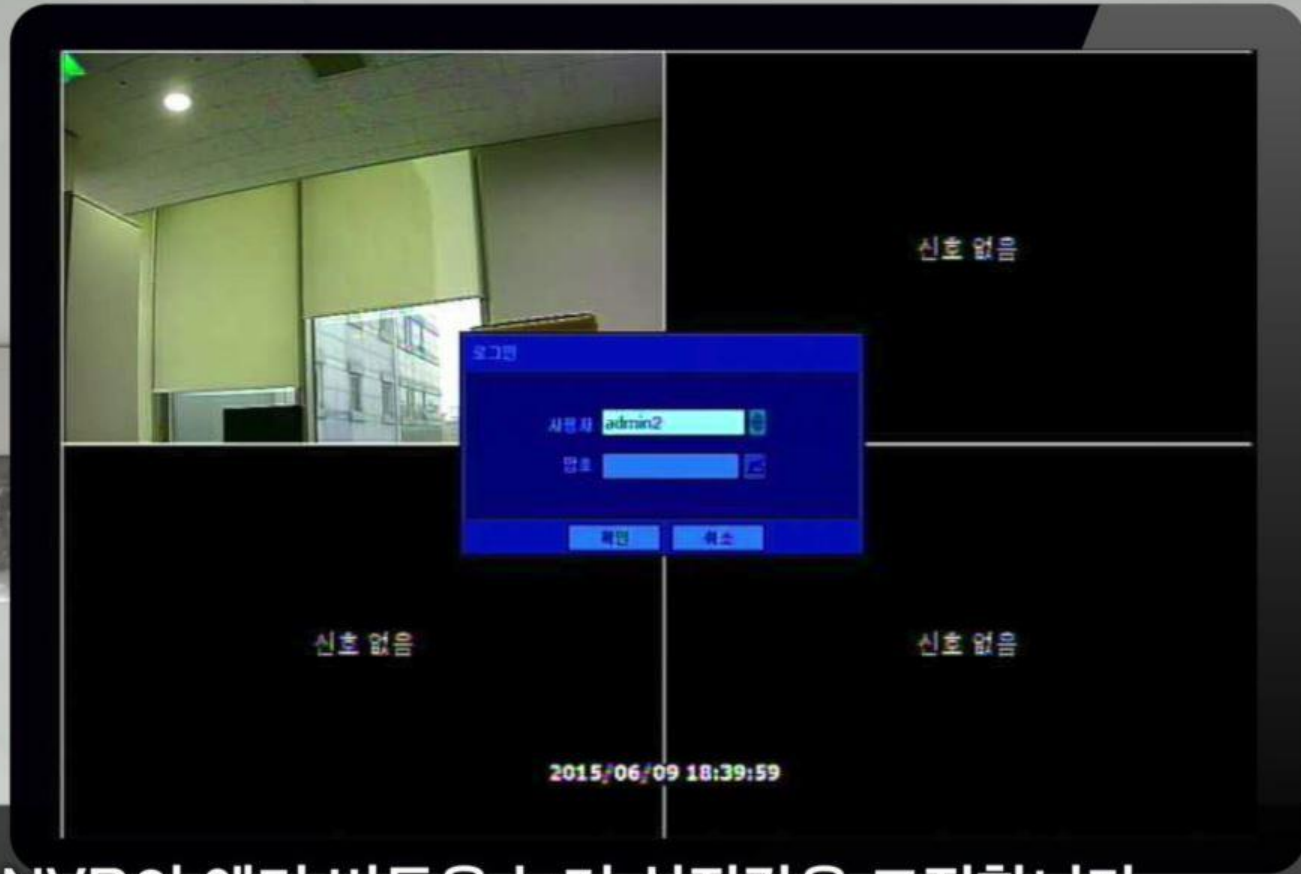
엔터버튼



NVR장비의 오른쪽에 있는 방향키를 이용하여 이동하며,
가운데 동그란 버튼으로 선택을 합니다.

미국은 안전해집니다
Expert, ADT캡스





사용자 선택 후에 NVR의 엔터 버튼을 눌러 설정값을 고정합니다.

한민국은 안전해집니다
Expert, ADT캡스

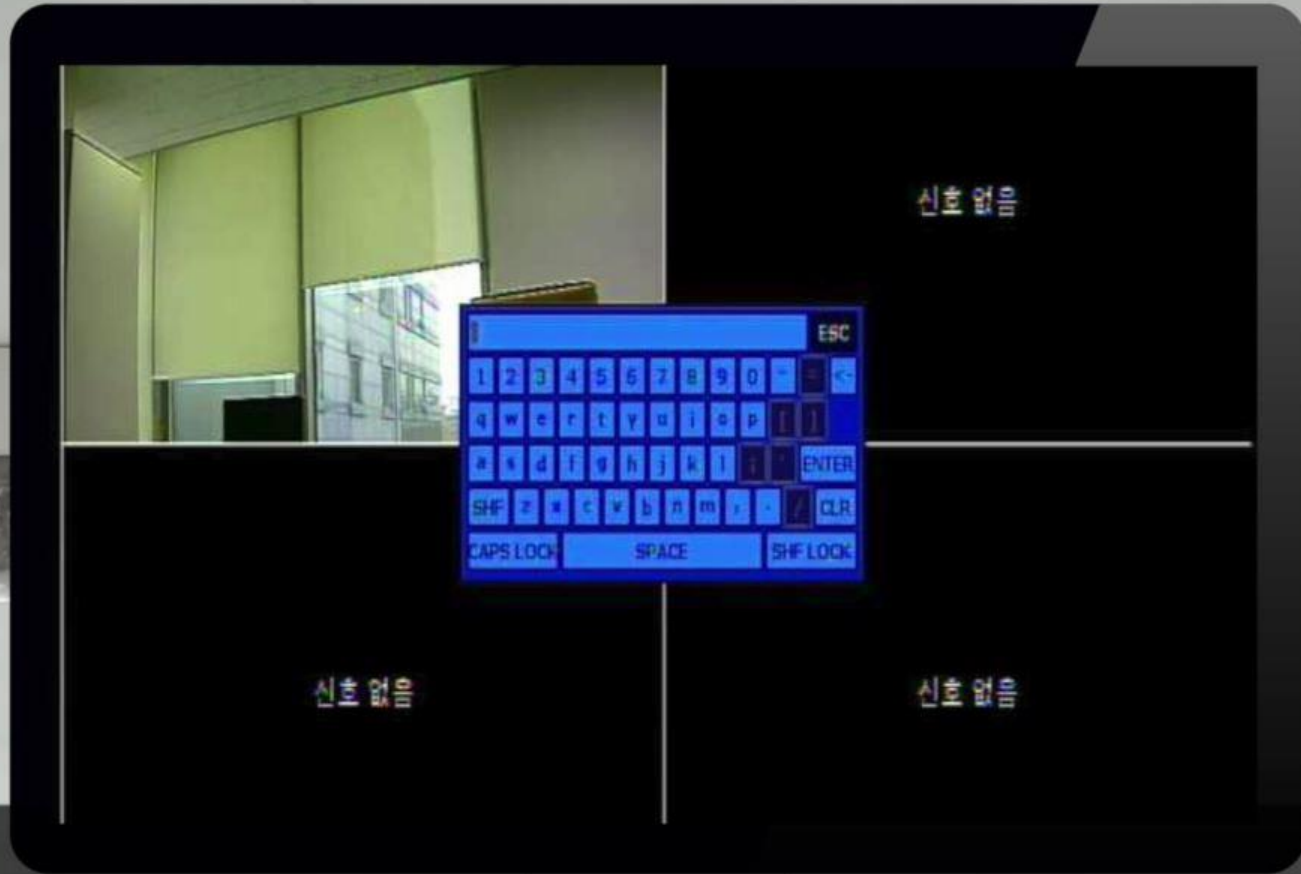




아래쪽 방향키를 눌러 암호로 이동한 다음
엔터 버튼을 누릅니다.

한민국은 안전해집니다
Expert, ADT캡스

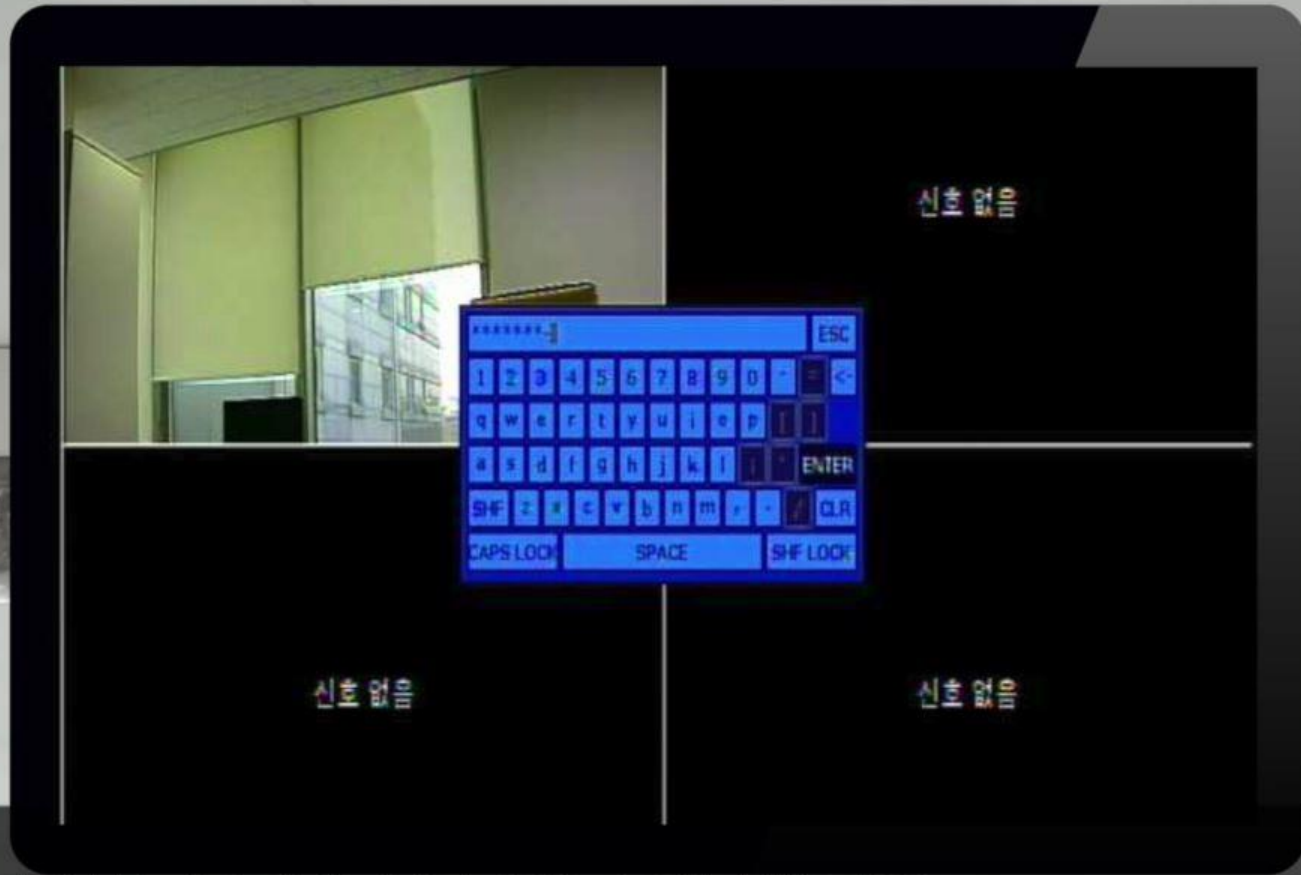




팝업된 가상키보드에 NVR방향키를 이용해 암호를 입력합니다.

전문적인 안전에 집니다
Expert, ADT캡스





키보드 오른쪽 중간의 [ENTER]로 이동한 다음
NVR정면의 엔터 버튼을 누릅니다.

한민국은 안전해집니다
Expert, ADT캡스





NVR의 아래쪽 버튼을 눌러 확인 버튼으로 이동합니다.

Expert, ADT캡스





NVR의 엔터버튼을 눌러 메뉴로 진입합니다.

한민국은 안전해집니다
Expert, ADT캡스





오른쪽 방향키를 눌러 녹화메뉴로 이동합니다.

한민국은 안전해집니다
Expert, ADT캡스





아래쪽 방향키를 눌러 'IP카메라'메뉴로 이동합니다.

전문가는 한 사람입니다
Expert, ADT캡스





NVR의 엔터버튼을 눌러 설정 메뉴로 진입합니다.

한국 최고의 안전에 집니다
Expert, ADT캡스





카메라의 채널별 설정을 할 수 있습니다.

국민국은 안전해집니다
Expert, ADT캡스





녹화 > IP 카메라

CAM	카메라/채널	모달	STREAM	IP 주소	설정	채널	삭제
1	채널	VN200	H.264	[0.255.255.]	SET	SET	삭제
2	채널	NONE	NONE	0.0.0.0	SET	SET	삭제
3	채널	NONE	NONE	0.0.0.0	SET	SET	삭제
4	채널	NONE	NONE	0.0.0.0	SET	SET	삭제

카메라 검색 IP 카메라 정보

IP 변경

저장 취소

오른쪽의 SET로 이동한 다음 엔터버튼을 누릅니다.

반드시 확인해드립니다
Expert, ADT캡스





해당 카메라를 설정할 수 있는 창이 팝업됩니다.

한민국은 안전해집니다
Expert, ADT캡스





각각의 메뉴로 이동하여 설정 값을 조절합니다.

한민국은 안전해집니다
Expert, ADT캡스





주) 해상도는 수치가 높을수록 선명한 화질을 볼 수 있으나, 녹화기간은 감소됩니다.

한민국은 안전합니다
Expert, ADT캡스





주) 프레임수는 높을수록 녹화영상은 자연스럽지만,
녹화 기간은 감소됩니다.

ADT캡스
Expert, ADT캡스





NVR의 방향키를 이용해 [적용] 버튼으로 이동합니다.

1번 전국은 안전에 있습니다
Expert, ADT캡스





NVR의 엔터버튼을 눌러 설정값을 저장합니다.

주) 설정하신 값은 IP카메라로 전송되어 저장됩니다.

한민국은 안전해집니다
Expert, ADT캡스





아래쪽 방향키를 눌러 'IP카메라'메뉴로 이동합니다.

전문가는 한 사람입니다
Expert, ADT캡스





NVR의 엔터 버튼을 눌러 설정값을 저장합니다.
주) 저장이 완료되면 메뉴창의 왼쪽 밑에 "저장되었습니다"가 출력됩니다.





NVR의 [나가기]버튼을 눌러 이전 메뉴로 이동합니다.

ADT
Expert, ADT캡스





요일별 상세설정은 [녹화일정]에서 진행합니다.

한민국은 안전해집니다
Expert, ADT캡스





설정화면의 맨 위에서 설정하고자 하는 카메라를 선택합니다.
 주) 예시로 보이는 NVR은 4채널이므로 1,2,3,4만 나타납니다.





연속녹화는 설정을 위해 연속녹화로 이동합니다.

주) 이동상태는 검게 보입니다.

한민국은 안전합니다
Expert, ADT캡스





NVR의 엔터 버튼을 눌러 선택합니다.

주) 선택을 하면 박스에 V표시가 생깁니다.

한민국은 안전해집니다
Expert, ADT캡스





월요일을 전체 선택하고자 할 경우, '월'로 이동합니다.

안전속은 안전입니다
Expert, ADT캡스





NVR의 엔터버튼을 누르면 해당 날짜가 모두 노란색으로 바뀝니다.



NVR의 방향키를 이용해 움직임 녹화로 이동합니다.

안전·속은 안전합니다
Expert, ADT캡스





시간별 상세 설정을 위해 NVR의 방향키를 이용하여 셀로 이동합니다.
 주) 이동상태는 각 셀의 테두리가 빨간색이 활성화 됩니다.





각 셀에서 NVR의 엔터버튼을 누를 때마다 움직임 감지인 초록색으로 바뀜을 확인 할 수 있습니다.





시간별 상세설정은 NVR전면의 USB포트에 마우스를 연결하여 조작하시면
편안하게 하실 수 있습니다.

한민국은 안전해집니다
Expert, ADT캡스





NVR의 [나가기] 버튼을 눌러 시간 상세 설정에서 나옵니다.

한민국은 안전합니다
Expert, ADT캡스





설정창 밑의 '저장'으로 이동합니다.

한민국은 안전해집니다
Expert, ADT캡스





NVR의 엔터버튼을 눌러 설정값을 저장합니다.
주) 저장이 완료되면 메뉴창의 왼쪽 밑에 '저장되었습니다'가 출력됩니다.





'휴일설정'은 제품 설치 시 배포된 메뉴얼을
참고해 주시기 바랍니다.

한민국은 안전해집니다
Expert, ADT캡스





NVR의 나가기 버튼을 두 번 눌러 설정을 완료합니다.

전문감시서비스
Expert, ADT캡스

